



# 会社概要

- 会社概要
- 事業所・グループ会社のご案内
- 沿革

日穀製粉株式会社

## 会社概要

社名	日穀製粉株式会社 Nikkoku Seifun Co.Ltd.
創業	昭和20年10月6日
資本金	4億8,000万円
代表取締役社長	前島 正長
本社所在地	長野県長野市南千歳一丁目16番地2
事業内容	<ul style="list-style-type: none"><li>・ そば粉、そばミックス粉、小麦粉、米粉の製造および販売</li><li>・ そば、小麦を原料とする食品の製造および販売</li><li>・ 長野県産そばの農産物検査</li><li>・ 倉庫業(営業倉庫、サイロ)</li><li>・ 外食事業(そば店)</li><li>・ バイオ燃料の製造および販売</li></ul>



## シンボルマークの意味

蕎麦の五<sup>こべん</sup>瓣の花があります。  
「五」には五穀というもう1つの意味が潜んでいます。(ダブルミーニング)  
そして、潜在する円を中心として五瓣は回転しはじめます。  
つまり、にっこくの製粉事業活動です。  
右上方部の空白分が運動感(ダイナミズム)と開放感を喚起し、にっこくのさらなる発展を暗示しています。

## コーポレートカラー

ブルーに対する簡明なイメージは、水であり、空であり、それは地球です。  
つきつめていえば、生命の根源です。  
また、ブルーのもつ清潔感清新さ、潑刺さ、さらに冷静、リラクゼーション等のイメージもあわせ持っています。



## 事業所案内



### 本社

〒380-0823  
長野県長野市南千歳一丁目16番地2  
TEL. 026-228-4158(代表) FAX. 026-228-4952  
<通販部>  
TEL. 026-228-4157 FAX. 026-228-4952



### 長野営業所/風間工場

〒381-0023  
長野県長野市大字風間2034番地  
<長野営業所>  
TEL. 026-221-1157 FAX. 026-221-3764  
<風間工場>  
TEL. 026-221-8756 FAX. 026-222-5018



### 受注センター/大豆島工場

〒381-0022  
長野県長野市大字大豆島3803番地  
<受注センター>  
TEL. 026-251-1157 FAX. 026-251-1160  
<大豆島工場>  
TEL. 026-222-3151 FAX. 026-222-3358



### 松本工場/業務本部/営業本部/開発本部/ 品質保証本部

〒390-0832  
長野県松本市南松本2-6-52  
<松本工場>  
TEL. 0263-25-6360(代表) FAX. 0263-27-3882  
<業務本部>  
TEL. 0263-87-5741 FAX. 0263-87-5742  
<営業本部>  
TEL. 0263-88-5741 FAX. 0263-87-5742  
<開発本部>  
TEL. 0263-28-2595 FAX. 0263-27-5781  
<品質保証本部>  
TEL. 0263-25-1157 FAX. 0263-27-3882



### 軽井沢工場

〒389-0207  
長野県北佐久郡御代田町大字馬瀬口1411番地17  
TEL. 0267-32-1333 FAX. 0267-32-1330



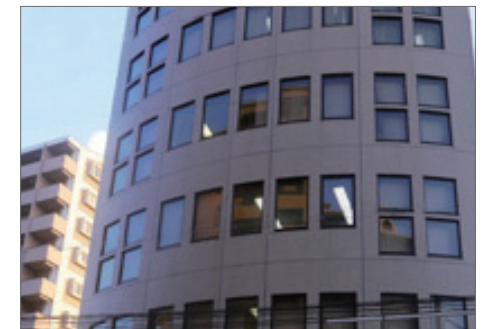
### 立川工場

〒190-0033  
東京都立川市一番町4-63-5  
TEL. 042-520-8853 FAX. 042-531-4426



### 東京営業所

〒161-0031  
東京都新宿区西落合4-3-15  
TEL. 03-5983-4157 FAX. 03-3951-3366



### 大阪営業所

〒564-0062  
大阪府吹田市垂水町3-27-27  
第2江坂三昌ビル5F  
TEL. 06-6385-4157 FAX. 06-6821-0259

## 事業所案内



### 株式会社やまびこ

〒190-0033  
東京都立川市一番町4-63-5  
TEL. 042-560-8921 FAX. 042-531-4426  
事業内容 そば粉の販売



### 北海道そば製粉株式会社

〒059-1362  
北海道苫小牧市字柏原32番地の6  
TEL. 0144-53-4157 FAX. 0144-53-5533  
事業内容 そば粉の製造



### 江丹別蕎麦加工株式会社

〒071-1173  
北海道旭川市江丹別町中央176  
TEL. 0166-73-2018 FAX. 0166-73-2029  
事業内容 そば粉の製造



### 日麺蕎麦生産株式会社

〒071-1173  
北海道旭川市江丹別町中央176  
TEL. 0166-73-2018 FAX. 0166-73-2029  
事業内容 そばの生産



### 合同会社湯内農場

〒074-0146  
北海道深川市湯内2533番地  
TEL. 0164-34-5592  
事業内容 そばの生産



### 農業経営改善計画認定 株式会社 ファームめぶき

〒399-7501  
長野県筑摩郡筑北村西条2343番地99  
TEL. 0263-66-3700 FAX. 0263-60-9611  
事業内容  
農業部門:そば(普通そば・ダッタンそば)・水稻・山椒等の栽培  
工場部門:長野県産石臼挽きそば粉・ヌキ実の製造および販売



### つばさ運輸株式会社

〒390-0832  
長野県松本市南松本2-6-52  
TEL. 0263-28-0763 FAX. 0263-28-1095  
事業内容 運送業



1945

昭和20年 長野市に長野精麦所として創業  
昭和24年 長野精穀(株)に社名変更、小麦製粉業開始  
昭和26年 日信精穀(株)に社名変更、倉庫営業開始  
昭和35年 松本小麦製粉工場新設、鉄筋5階建ニューマ方式  
東京営業所開設  
昭和41年 日穀製粉(株)に社名変更  
昭和44年 松本そば製粉工場新設  
昭和45年 松本工場内に乾麺工場新設  
昭和48年 松本営業所開設  
昭和53年 「そば茶」発売(製法特許)

1980

昭和57年 長野工場小麦製粉部門を松本工場へ集約  
昭和58年 長野工場移転(風間)、乾麺工場新設  
平成元年 第32回長野県信州そば品評会  
農林水産大臣賞受賞「戸隠の里」

1990

平成2年 「クリーン減菌そば粉」開発(製法特許)  
平成4年 (株)しなの麺工房設立(長野市/喜多方市)  
平成5年 松本乾麺部門を長野工場へ集約

増資 資本金4億8,000万円  
つばさ運輸(株)設立(松本市)  
平成6年 松本クリーンシステムそば製粉工場新設  
第37回長野県信州そば品評会  
農林水産大臣賞受賞「戸隠の里」  
平成7年 (株)やまびこ設立(東京都立川市)  
第38回長野県信州そば品評会  
農林水産大臣賞受賞「信州そば(とろろ入り)」

平成8年 大阪営業所開設  
そばぎり みよ田 長野店開店  
「ダッタンそば茶」発売(製法特許)

平成9年 「ダッタンそば粉」発売(製法特許)  
平成10年 第41回長野県信州そば品評会  
農林水産大臣賞受賞「特選 戸隠の里」

2000

平成13年 松本クリーンシステムそば製粉工場  
国際品質基準「ISO9002」取得  
平成14年 食品産業振興発展寄与で農林水産大臣賞受賞

2005

平成15年 そばふれあい館オープン(松本工場内)  
平成17年 松本新ミックス工場 新設  
長野工場 国際品質基準「ISO9001」認証取得  
平成20年 軽井沢そば茶工場新設  
平成21年 軽井沢工場 国際品質基準「ISO9001」認証取得  
平成23年 長野パスタ工場新設  
平成24年 長野工場 (株)しなの麺工房へ統合

2010

受注センター開設  
にっこくブランドマーク制定  
(株)しなの麺工房 第55回長野県信州そば品評会  
農林水産大臣賞受賞「善光寺門前信州そば」  
平成25年 ボンサラザン そばスイーツ製造販売開始  
信州ガレット振興会設立

(株)しなの麺工房 第56回長野県信州そば品評会  
農林水産大臣賞受賞「善光寺門前信州そば」  
小麦粉の自社製粉(挽砕)を廃止  
平成26年 (株)しなの麺工房 「FSSC22000」認証取得  
松本工場 小麦粉ミックス工場竣工

2015

(株)しなの麺工房 第57回長野県信州そば品評会 農林水産省  
食料産業局長賞受賞「生信州そば」  
みよ田MIDORI長野店へ移転オープン  
平成27年 (株)しなの麺工房 ガレット工場新設  
(株)しなの麺工房 第58回長野県信州そば品評会  
農林水産大臣賞受賞「善光寺門前信州そば」  
平成28年 新開発のそば品種「AOI」を100%使用したそば粉「葵の風」新発売  
農産物検査法に基づく登録検査機関に登録(対象:長野県産そば)  
道銀アグリビジネスファンドの第1号出資案件である6次産業化事業体  
「北海道そば製粉株式会社」を北海道苫小牧市に設立

株式会社ファームめぶき設立  
平成29年 立川工場取得 (株)やまびこよりそば製粉工場を移管  
平成30年 北海道そば製粉(株) 「FSSC22000」認証取得  
軽井沢第2工場 竣工

(株)しなの麺工房 第61回長野県信州そば品評会 農林水産省  
食料産業局長賞受賞「生信州そば」  
経済産業省「地域未来牽引企業」に選定

2020

令和2年

食品安全マネジメントシステム「ISO22000」認証取得  
「NAGANOものづくりエクセレンス2020」認定

令和3年

長野県SDGs推進企業登録制度に登録

令和4年

松本工場品質管理部に「AI色調管理システム(そばの実)」を導入

信州大学先鋭領域融合研究群バイオメディカル研究所との共同研究「ソバデンプン摂取がマウスの認知機能および脳海馬BDNF産生に与える影響」についての学会発表  
東京家政大学家政学部との共同研究「ソバ内層粉と韃靼ソバ粉を利用した天ぷら衣の抗酸化能評価」についての学会発表

2025

令和6年

東筑摩郡筑北村に(株)ファームめぶき本社工場を新設

令和7年

信州大学先鋭領域融合研究群バイオメディカル研究所との共同研究「SAMP8におけるソバデンプンの認知機能低下抑制作用と腸内細菌叢変化をもたらすアミロペクチン構造の寄与」についての学会発表

東京家政大学家政学部との共同研究「加工条件の違いがソバ加工品のポリフェノール含量およびin vitro生理活性へ与える影響」についての学会発表

松本バイオコークス工場 新設